



SOLUCIONES DE COLABORACIÓN PERSONAL PARA EMPRESAS: GOOGLE WORKSPACE



EL NUEVO ESPACIO DE TRABAJO PERSONAL

Ahora que la fuerza laboral se redistribuye en un modelo híbrido con carácter más permanente, es obvio que no existe una solución de espacio de trabajo única para todo el mundo. Por esta razón, Logitech crea soluciones tecnológicas centradas en las personas, que les ayudan a crear y colaborar de manera eficaz desde cualquier lugar. Nuestras soluciones conjuntas permiten un uso simple y optimizado del paquete de aplicaciones de Google Workspace para ayudar a tu equipo a hacer su mejor trabajo mientras disfruta de una experiencia laboral más inclusiva y satisfactoria.

Como líderes de confianza en soluciones de tecnología empresarial, comprendemos los desafíos a los que se enfrenta tu empresa. Nos esforzamos por ofrecer soluciones innovadoras que sean fáciles de configurar y utilizar, lo que simplifica los desafíos de capacidad de administración creados por una fuerza laboral distribuida, con una mentalidad de seguridad que abarca el hardware y la nube.

VENTAJAS DE LOGITECH

- **EQUIDAD:** nuestras soluciones ofrecen una experiencia laboral más inclusiva y equitativa para todos.
- **RENDIMIENTO:** diferentes tipos de trabajo requieren diferentes herramientas; nosotros las diseñamos pensando en el usuario final.
- **COLABORACIÓN:** permitimos una auténtica conexión y capacidad de creación conjunta que potencian las culturas híbridas saludables.
- **COMPATIBILIDAD:** nuestras soluciones Plug-and-Play cuentan con certificación para Google Meet, Google Voice y Funciona con Chromebook.
- **SEGURIDAD:** nuestro ecosistema se diseñó para ser seguro y fácilmente administrable, dejando el control en manos del equipo de TI.
- **SOSTENIBILIDAD:** estamos comprometidos con el planeta en todo lo que hacemos.

LA SOLUCIÓN INTEGRAL PARA EL ESPACIO DE TRABAJO PERSONAL

Todo lo que necesitas para equipar a tus empleados y lograr un día de trabajo productivo desde cualquier lugar.

PRODUCTOS

Logitech tiene una amplia gama de productos para mejorar la productividad dentro de Google Workspace y en el lugar de trabajo híbrido.

Estación base >>

Dispositivos de presentación >>

Mouse >>

Teclados >>

Auriculares >>

Cámaras Web >>



TECNOLOGÍA LOGI BOLT

Logi Bolt combina la tecnología inalámbrica Bluetooth de bajo consumo modo de seguridad 1, nivel de seguridad 4 con funciones de seguridad adicionales de Logitech conformes con FIPS para reducir la vulnerabilidad cuando los dispositivos se emparejan con un receptor USB Logi Bolt. Esto garantiza una conexión inalámbrica segura entre periféricos y dispositivos, por lo que los empleados pueden estar seguros de que están interactuando con las aplicaciones de Google Workspace de manera segura.

- **Conexión por Bluetooth o con el receptor USB Logi Bolt.**
- **Compatible con la mayoría de sistemas operativos, incluido ChromeOS.**
- **Permite emparejar hasta 6 mouse y teclados con un receptor.**

SOFTWARE

El software Logitech mejora la capacidad de administración de nuestros productos, para que TI pueda administrar la fuerza de trabajo de una mejor manera. El software Logitech también ofrece a los empleados la opción de personalizar sus productos para adaptarlos mejor a cada flujo de trabajo individual.

Logitech Sync >>

Logi Options+ >>

Logi Tune >>

SERVICIOS

Los servicios de Logitech proporcionan tranquilidad. Con planes de servicios integrales y garantías extendidas, nuestras soluciones harán bien el trabajo, o encontraremos la solución al problema.

Garantía extendida >>



Logi Dock es una estación base todo-en-uno con controles de reunión y un sistema manos libres integrado que funciona con Google Meet a la perfección. Únete a reuniones con un solo toque, activa y desactiva el micrófono y la cámara, y conecta periféricos de escritorio para días de trabajo más productivos.



ORDENA TU ESCRITORIO

Logi Dock conecta hasta cinco periféricos USB y hasta dos monitores¹ mientras carga tu laptop con hasta 100 watts. Con menos cables, dongles, Logi Dock ofrece espacios de trabajo más ordenados y mejores días de trabajo.

¹ Se requiere un adaptador USB a DisplayPort para admitir monitores duales Mac con extensión de pantalla.



DISPOSITIVOS DE PRESENTACIÓN

Descubre nuestros punteros digitales de avanzada para trabajo presencial, virtual o híbrido. Compatible con Google Slides.



CONTROL REMOTO INALÁMBRICO PARA PRESENTACIONES SPOTLIGHT

Spotlight está diseñado para mantener atentas a las personas. Con tres modos de señalización de avanzada, los presentadores pueden tener atenta a su audiencia, aún en espacios híbridos de trabajo.



CONTROL REMOTO INALÁMBRICO PARA PRESENTACIONES R500s

El R500s permite realizar presentaciones de gran impacto gracias a la navegación de plantillas desde una distancia de hasta 65 metros (20 pies) de la computadora y un puntero láser de color rojo para mayor énfasis.

Proporciona a tu equipo las cámaras web Logitech para que puedan colaborar desde cualquier lugar a través de Google Meet. Haz que tus empleados se luzcan sin preocuparte por la implementación o la compatibilidad.



BRIO 305

Proporciona a los empleados una cámara web fácil de usar para mejorar la colaboración. Brio 305 tiene certificación para plataformas de reuniones y ofrece una resolución de 1080p, por lo que puedes instalarla con confianza en estaciones de trabajo y para empleados que trabajan desde casa. Fabricada con un mínimo de 48% de plástico reciclado.



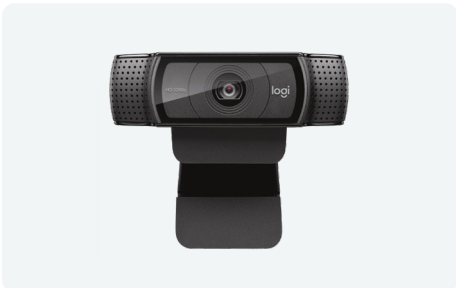
BRIO 505

Una cámara web fácil de usar que ofrece el modo Show Mode para permitir el uso compartido de proyectos y notas cotidianos en el escritorio, junto con una fácil administración de TI. La cámara web Brio 505 incorpora corrección automática de la luz, zoom digital 4x, campo de visión variable (90°/78°/65°) y micrófonos duales con reducción de sonido.



BRIO

Cámara web 4K prémium con HDR y compatibilidad con Windows Hello. Equipada con tecnología innovadora, esta cámara web se ajusta para adaptarse a cualquier condición de iluminación. La cámara web Brio cuenta con un zoom HD de 5x, campo visual variable (90°/78°/65°) y micrófonos estéreo.



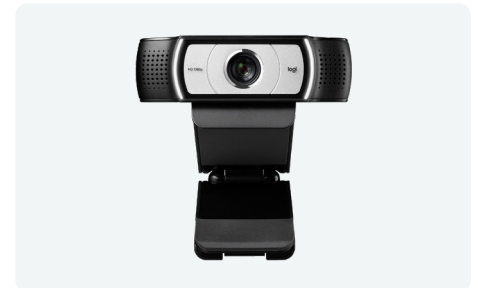
C920e

Muestra un aspecto profesional donde sea que estés con esta cámara web empresarial de 1080p que es fácil de usar a gran escala. La cámara web C920e tiene un campo visual de 78° y dos micrófonos estéreo.



C925e

Cámara web empresarial de 1080p con encuadre automático HD para una claridad natural. La C925e ofrece calidad de video profesional para todo el día, es compatible con H.264, tiene un campo visual de 78° y dos micrófonos estéreo.



C930e

Una cámara web empresarial de 1080p que ofrece alta resolución de video en prácticamente cualquier entorno y es compatible con H.264. La cámara web C930e cuenta con un zoom HD de 4x, campo visual de 90° y dos micrófonos estéreo.



MOUSE Y TECLADOS

Logitech hace que sea fácil dotar a todo tu equipo con mouse y teclados, ya sea que trabajen desde casa o en la oficina, mientras están de viaje o una combinación de estas tres opciones. Nuestras soluciones plug-and-play son eficaces y simplifican la configuración para sus empleados y reducen la carga de administradores de TI. Muchos de nuestros dispositivos cuentan con la certificación Works with Chromebook y facilitan aún más la interacción con el paquete Google Workspace. Dota a tu equipo de mouse y teclados con los que mejorar la experiencia de los empleados y crear un espacio de trabajo personal más productivo.

RENDIMIENTO

PRESENTAMOS MX MASTER SERIES FOR BUSINESS



MX KEYS FOR BUSINESS

Los usuarios pueden escribir en un teclado que garantiza la estabilidad y la exactitud, y cada pulsación de tecla es una acción natural y precisa. Las ideas se convierten en logros.



MX ANYWHERE 3S FOR BUSINESS

MX Anywhere 3S for Business ofrece versatilidad excepcional y desempeño destacado. Este es el mouse compacto diseñado para el trabajo móvil: de casa a la cafetería y de la cafetería al aeropuerto.



MX KEYS MINI FOR BUSINESS

Teclado inalámbrico que combina la funcionalidad avanzada con un compacto diseño minimalista.



MX KEYS COMBO FOR BUSINESS | 2.ª GENERACIÓN

La combinación mejorada de MX Master 3S for Business y MX Keys for Business con reposamanos. Disfruta de la tecnología de clic silencioso y el seguimiento de 8000 dpi para un rendimiento mejorado.



MX MASTER 3S FOR BUSINESS

Mejorado para una mayor productividad y más comodidad, el MX Master 3S for Business ofrece tecnología de clics discretos y seguimiento de 8000 dpi.



MX KEYS MINI COMBO FOR BUSINESS

Un diseño moderno y minimalista, capaz de un rendimiento empresarial, que amplía el espacio de trabajo y aumenta la productividad.



MÁS MOUSE Y TECLADOS



ERGONOMÍA

ERGO SERIES FOR BUSINESS



WAVE KEYS FOR BUSINESS

Trabaja cómodamente durante todo el día con un teclado ergonómico fácil de usar que cuenta con un diseño ondulado y un reposamanos acolchado. Es fácil de implementar y cumple todos los requisitos de TI: seguridad, disponibilidad global, compatibilidad y sostenibilidad.



TECLADO PARTIDO ERGO K860 FOR BUSINESS

Un teclado ergonómico, diseñado con base científica, que fomenta una experiencia de escritura más relajada y natural, para permitir horas de uso con toda comodidad.



LIFT FOR BUSINESS

Un mouse vertical accesible y fácil de usar, ideal para manos pequeñas a medianas. Se ha diseñado para proporcionar comodidad en el escritorio y contribuir al bienestar de los usuarios mientras trabajan.



M575 WIRELESS TRACKBALL FOR BUSINESS

Este mouse inalámbrico con trackball, diseñado sobre una base científica y dotado de fácil control con el pulgar permite reducir el movimiento de la mano, para ofrecer comodidad durante su uso.

LO MÁS SOLICITADO

LA EMBLEMÁTICA SERIES FOR BUSINESS



SIGNATURE MK650 COMBO FOR BUSINESS

Diseñado para ofrecer una comodidad prolongada. El reposamanos integrado del teclado y la pulsación familiar de las teclas se complementan con la zona blanda para el pulgar y los agarres laterales de goma del mouse, lo que contribuye a que las horas de trabajo sean menos arduas.



SIGNATURE M650 FOR BUSINESS

Con un desplazamiento más inteligente y un agarre cómodo, este mouse inalámbrico está diseñado para mejorar la productividad, la comodidad y la experiencia general de los empleados.



Ayuda a los empleados a bloquear las distracciones externas y trabajar donde sea que se encuentren. Los auriculares Logitech tienen certificación para Google Meet y Google Voice, por lo que puede confiar en que se adaptarán a su ecosistema de Google Workspace.



ZONE TRUE WIRELESS

Auriculares Bluetooth que brindan una excelente calidad de audio y evitan el ruido no deseado con tecnología avanzada de formación de haces y ANC híbrido.



ZONE WIRELESS 2

Audio profesional para profesionales expertos. Cuando cada minuto cuenta, centra la atención en la tarea en curso. La cancelación de ruido con inteligencia artificial, 4 micrófonos con cancelación de ruido y ANC híbrida ayudan a los empleados altamente cualificados a trabajar sin distracciones. Compatible con la mayoría de plataformas de videoconferencia y con certificación para Google Meet y Google Voice.



ZONE WIRED

Auriculares con cable USB que ofrecen audio premium para los momentos de concentración, así como claridad y fidelidad en las llamadas mediante la cancelación de ruido con tecnología de micrófonos duales. Los amplios controladores de 40 mm ofrecen graves con cuerpo para crear un sonido satisfactorio en las videollamadas.



ZONE WIRED EARBUDS

Auriculares con cancelación de ruido, tecnología de micrófonos duales sin varilla que capturan la voz con claridad total. Mantente siempre conectado mediante las prácticas conexiones Plug and Play: 3,5 mm, USB-C y USB-A.



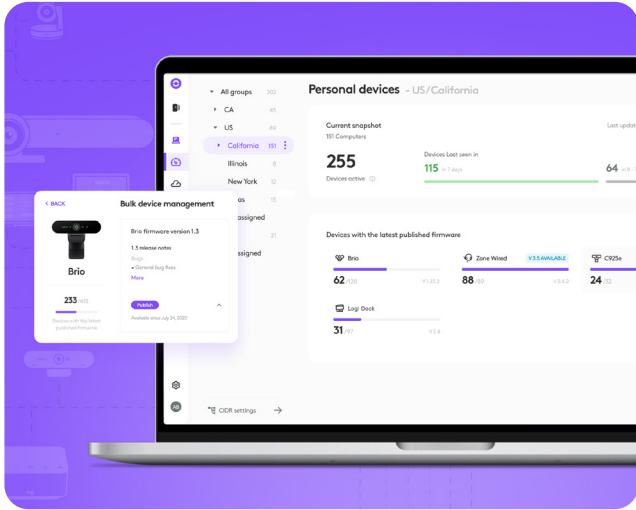
ZONE VIBE WIRELESS

Estos auriculares inalámbricos son lo suficientemente profesionales para la oficina y lo suficientemente informales para trabajar desde casa con dos micrófonos omnidireccionales y tecnología de formación de haces para reducir los ruidos molestos. Zone Vibe Wireless ofrece *Bluetooth* multipunto y duración de batería que proporciona hasta 18 horas de conversación con una sola carga.

SOFTWARE

El software optimiza los productos Logitech garantizando una experiencia consistente, unificada y personalizable en toda la fuerza de trabajo distribuida.

ADMINISTRACIÓN



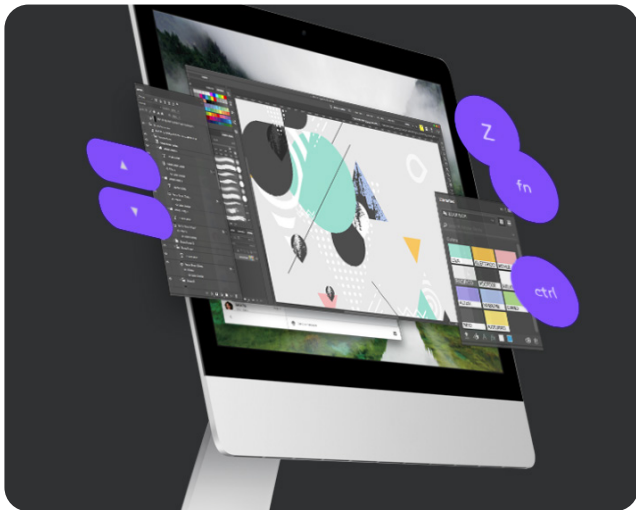
LOGITECH SYNC

Sync trabaja junto al herramienta de administración de tu proveedor de servicio para ayudarte a implementar y gestionar todo el ecosistema de tu dispositivo. Ya sea que los empleados estén en la oficina, en casa o en otro lugar, Sync ayuda a todos a mantenerse conectados asegurándote de que las soluciones para el espacio de trabajo de cada uno de ellos estén en buen estado y actualizadas.

La integración con Logi Tune te permite actualizar cámaras web, auriculares y dispositivos Logi Dock conectados a computadoras personales en ubicaciones remotas o escritorios de oficina.

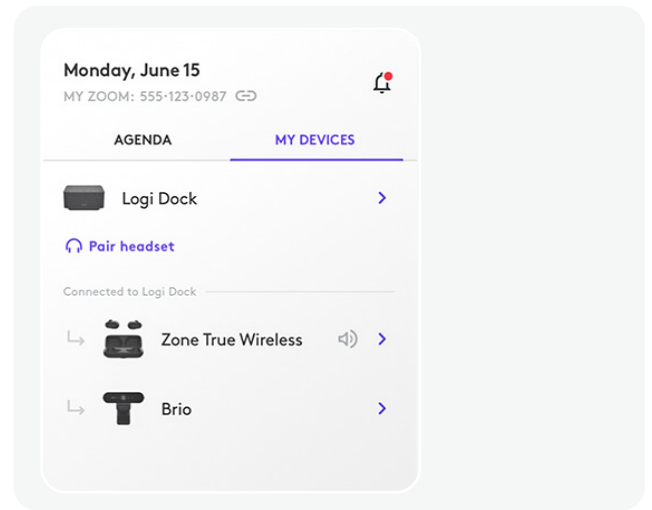
Logitech Sync también te permite realizar un seguimiento del uso de los dispositivos para que puedas comprender mejor cómo se usan y luego optimizar tus compras futuras.

PERSONALIZACIÓN



LOGI OPTIONS+

Esta es la aplicación de próxima generación eficaz y fácil de usar con la que puedes personalizar mouse y teclados Logitech para que tu equipo pueda trabajar de la forma que quieran.



LOGI TUNE

Esta aplicación pone la configuración de la cámara web, auriculares y Logi Dock al alcance del usuario para lograr una mayor concentración y productividad durante la colaboración.

SERVICIOS

Nuestras soluciones harán bien el trabajo, o encontraremos la solución al problema.

GARANTÍA EXTENDIDA

Con una garantía extendida³, tus compras Logitech están protegidas contra defectos por hasta cinco años a partir de la fecha de compra. Hay disponibilidad de garantías extendidas por un año o tres años posteriores a la garantía limitada original del fabricante de Logitech de dos años.

³ Se aplican términos y condiciones. No está disponible en todos los países. Ponte en contacto con tu distribuidor.



MEJORA TU ESPACIO DE TRABAJO PERSONAL

Logitech diseña soluciones para el espacio de trabajo personal que hacen que las experiencias de trabajo equitativas sean posibles para todos. Ayudamos a los equipos a trabajar mejor en forma conjunta desde cualquier lugar y sin afectar la calidad, la productividad o la creatividad que genera la colaboración.

Para obtener más información, consulta a tu representante de cuentas de Logitech.

logitech.com/google

¿Eres un cliente de Google Workspace que desea implementar más de 250 dispositivos?

Logitech proporcionará hasta 4 kits de colaboración de escritorio gratuitos para los clientes que reúnan los requisitos.

Para mejorar tu experiencia en Google Meet, haz clic aquí: bit.ly/boostvc