

logitech®

Unificamos la experiencia de trabajo híbrido

Cómo las soluciones Logitech y Microsoft Teams ayudan a los empleados a acceder desde casa a la sala de conferencias



Introducción

Nuestra forma de trabajar ha cambiado radicalmente. La posibilidad de trabajar a distancia o dividir el tiempo entre el hogar y la oficina, que antes se consideraba una ventaja deseable, pero opcional, ahora es fundamental para atraer y retener empleados de calidad. Sin embargo, hacer funcionar un entorno de trabajo flexible no es tan sencillo como decidir cuántos días a la semana deben venir los empleados. Requiere ir más allá de lo básico para fomentar la productividad, maximizar los resultados y mejorar la experiencia de los empleados, sin importar dónde se encuentren.



Seis de cada diez empleados con trabajos a distancia desean un acuerdo de trabajo flexible. Aproximadamente un tercio prefiere el teletrabajo y menos del 10 % prefiere ir a la oficina.

Gallup, mayo de 2023

El futuro del trabajo es híbrido, y ya está aquí

Es un cliché porque es cierto: el trabajo híbrido ha llegado para quedarse. Según [Gallup](#), el 29 % de los teletrabajadores en 2023 lo hacía exclusivamente a distancia, el 52 % utilizaba un modelo de trabajo flexible y solo el 20 % iba a las instalaciones todos los días. El futuro del trabajo ha llegado oficialmente.

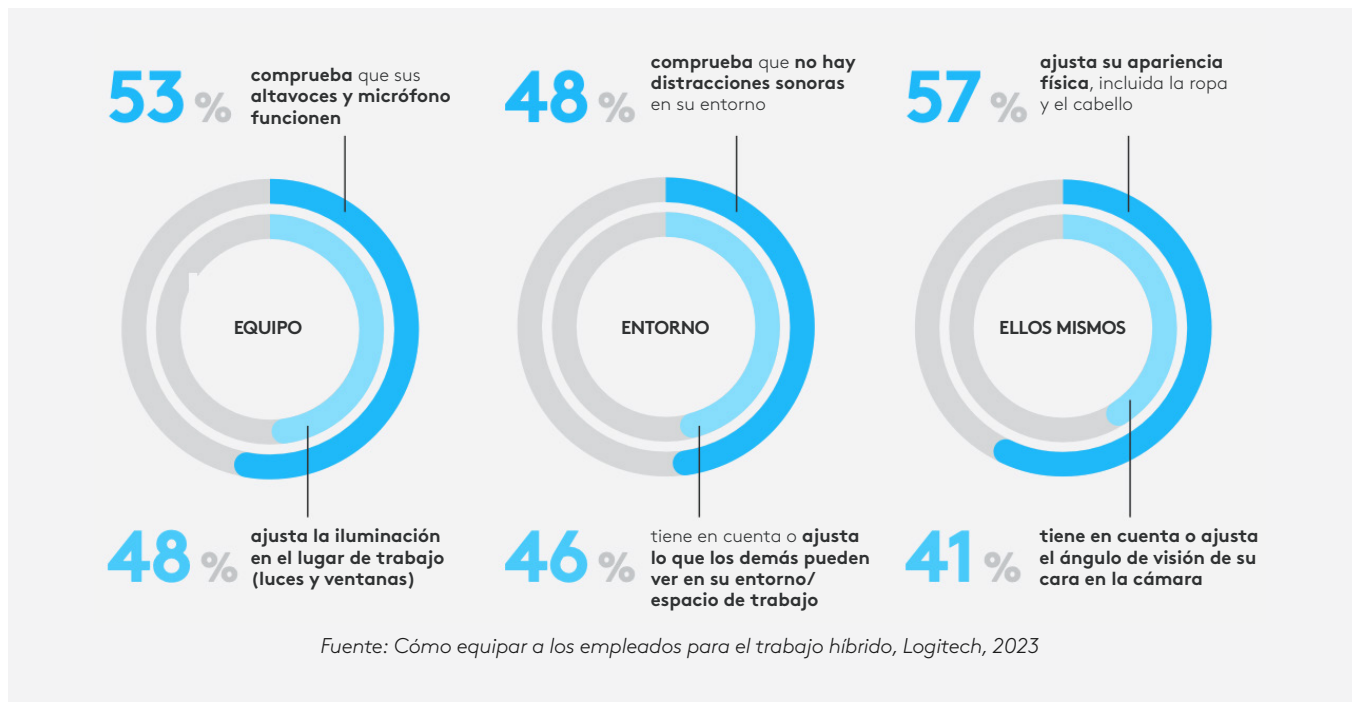
Sin embargo, aunque el *lugar donde* se realiza el trabajo ha cambiado drásticamente, *la forma* en que se hace todavía está tratando de ponerse al día. Los empleados, independientemente de su edad y antigüedad, luchan con equipos inconsistentes o inadecuados. Los desafíos parecen infinitos: hacer que un dispositivo «hable» con otro, configurar y conectar nuevos dispositivos, ajustar la configuración de audio y vídeo, garantizar que el fondo sea aceptable... La lista es larga. Resolver los problemas de hardware acaba consumiendo una cantidad significativa de tiempo y energía, lo que afecta negativamente a la productividad, el rendimiento y la satisfacción de los trabajadores.

Aspectos que tener en cuenta:

- Menos del 40 % de los responsables de la toma de decisiones de TI encuestados por Logitech en 2023 afirmaron que sus organizaciones proporcionaban webcams externas, auriculares u otros accesorios que ayudan a optimizar el rendimiento de audio y vídeo.
- El 89 % de los usuarios finales tiene problemas de vídeo debidos a la cámara integrada en el ordenador, y casi dos tercios informan de problemas de iluminación, ángulos poco favorecedores y timidez por su aspecto.
- El 85 % de los participantes en la encuesta tienen problemas de audio relacionados con los altavoces, micrófonos y auriculares de uso doméstico, incluida la mala calidad del sonido, el ruido de fondo y los problemas de conexión a los auriculares.

Fuente: *Cómo equipar a los empleados para el trabajo híbrido, Logitech, 2023*

Estos obstáculos provocan distracciones constantes a lo largo del día, lo que interrumpe la concentración y hace perder tiempo. ¿Qué pasaría si todos los minutos dedicados a lidiar con equipos deficientes se usaran de manera eficaz? Puede ser así gracias a las soluciones adecuadas de Logitech y Microsoft.



Mejore la experiencia de los empleados con hardware Logitech y Microsoft Teams

Los equipos para salas de reunión y las herramientas de escritorio de Logitech cuentan con certificación para Microsoft Teams, lo que ofrece a las empresas una forma perfecta de mejorar la experiencia de los empleados en casa y en la oficina. Juntos, Logitech y Microsoft ponen a disposición una cartera de soluciones flexible y completa que satisface las necesidades de los empleados y los equipos de TI por igual. El resultado: mayor productividad, mayor satisfacción de los empleados y un equipo de TI que puede centrarse en añadir valor empresarial, no en solucionar problemas de webcams.

Exploremos cómo el ecosistema de Logitech y Microsoft Teams impulsa el futuro del trabajo en casa, en la oficina y en la sala de conferencias.

En el hogar: proporcione a sus teletrabajadores equipos diseñados para trabajar desde cualquier lugar

Empecemos por el hogar. Tanto si los empleados están totalmente fuera de las instalaciones como si trabajan desde casa una o dos veces a la semana, los teletrabajadores necesitan las herramientas para rendir al máximo y sentirse parte del equipo. Logitech ofrece una gama de periféricos de alto rendimiento que reducen las molestias del teletrabajo y preparan a los empleados para el éxito. Las webcams y los auriculares con micrófono de calidad empresarial ofrecen una experiencia de audio y vídeo de vanguardia. Los ratones y teclados inteligentes fomentan la concentración, con funciones diseñadas para el rendimiento y la comodidad. Además, una estación base todo en uno avanzada, que incluye controles de reunión, altavoces y micrófono, lo vincula todo.

Cada dispositivo se integra a la perfección con Microsoft Teams, por lo que tanto los usuarios finales como el equipo de TI pierden menos tiempo. Con soluciones de Logitech y Microsoft, «todo funciona».

El kit de herramientas esencial para teletrabajar



Webcam: Brio 505

Simplifique las reuniones de vídeo desde cualquier lugar con Brio 505, una webcam plug and play 1080p con certificación para las principales plataformas de vídeo.



Auriculares con micrófono: Zone Vibe Wireless 2

Trabaje cómodamente y con estilo con funciones de calidad empresarial como la gestión remota, la cancelación de ruido y el audio inmersivo.



Teclado: MX Keys

Disfrute de un teclado de alto rendimiento, concebido para una escritura cómoda, rápida y fluida, con iluminación inteligente y teclas programables.



Ratón: MX Master 3S

Sienta cada momento de su flujo de trabajo con aún más precisión, tactilidad y rendimiento.



Receptor USB: Logi Bolt

Cree una conexión inalámbrica segura y de alto rendimiento entre el ratón, el teclado y el ordenador.



Base: Logi Dock

Conecte todos sus dispositivos y elimine la maraña de cables con una estación base USB-C todo en uno.

En un escritorio: optimice el espacio de oficina con un escritorio compartido sencillo y fluido

Nuestra próxima parada: la oficina. El trabajo flexible ha aportado nuevos niveles de flexibilidad y eficiencia a la distribución de la oficina tradicional, lo que inspira la necesidad de pensar en el espacio de escritorio de manera diferente. Tanto si se trata de hot-desking, reserva previa o escritorio flexible, este nuevo paradigma requiere soluciones que funcionen sin problemas para los empleados y para el departamento de TI.

Los empleados que eligen ir a la oficina necesitan una forma sencilla de encontrar un escritorio e instalarse. Ahí es donde entra en juego Logi Dock Flex. Logi Dock Flex es una estación base administrada que permite a los empleados reservar escritorios de manera personalizada y al departamento de TI administrar dispositivos de manera sencilla.



Con Logi Dock Flex, los empleados pueden:

- Evaluar la disponibilidad de escritorio de un vistazo
- Reservar escritorios compartidos con facilidad, ya sea con una reserva preprogramada o directamente en el escritorio
- Notificar a los compañeros si va a ir a la oficina
- Elegir escritorios cerca de sus compañeros de trabajo o equipo
- Fichar automáticamente y obtener acceso a periféricos conectando su portátil
- Elegir fondos personalizados, enviar mensajes, unirse a llamadas y ver próximos eventos
- Mantener los escritorios despejados con los cables bien organizados

Con Logi Dock Flex, los equipos de TI y de Instalaciones pueden:

- Supervisar el estado del escritorio, implementar actualizaciones, modificar la configuración y recibir alertas de problemas desde una sola plataforma
- Recibir alertas automáticas si se desconectan periféricos como ratones, teclados o webcams
- Integrar con herramientas existentes como Microsoft Teams para una experiencia consistente
- Aprovechar los datos de registro sobre el uso del escritorio para planificar mejor el espacio

Por supuesto, los escritorios de oficina también pueden beneficiarse de los productos del kit de herramientas para trabajar desde casa. Con periféricos de gama alta y un sistema infalible para mantener todo conectado, ir a la oficina nunca ha sido tan atractivo.

En la sala de conferencias: haga que las reuniones sean fáciles y equitativas para todos los empleados

Por supuesto, uno de los principales atractivos de la oficina es la posibilidad de reunirse en persona. Una vez que los empleados se han acomodado en su escritorio compartido, necesitan una forma de colaborar de manera eficiente y sin esfuerzo.

Afortunadamente, las capacidades de las salas de conferencias han avanzado mucho. La plena integración entre el ecosistema de Logitech y Microsoft Teams significa que es rápido y fácil fichar y ponerse en marcha, desde espacios de reunión hasta salas de juntas.

Los espacios de conferencias pequeños suelen funcionar como salas BYOD (con dispositivos propios). Los trabajadores llevan sus propios portátiles para participar en la reunión, que se conectan a Logitech MeetUp, nuestra cámara para conferencias todo en uno diseñada específicamente para entornos más pequeños. MeetUp ofrece un gran rendimiento en un formato pequeño, con funciones avanzadas de audio y vídeo y un soporte de pantalla que reduce el cableado entre salas y maximiza el espacio utilizable (¡adiós al

sistema manos libres!). MeetUp también se puede conectar a Logitech RoomMate para supervisar y gestionar dispositivos de forma remota.

La colaboración de Logitech y Microsoft se vuelve aún más poderosa con las Microsoft Teams Rooms nativas. Las Microsoft Teams Rooms nativas utilizan soluciones Logitech Rally Bar combinadas con la familia de productos Tap para crear una experiencia de sala de conferencias realmente innovadora.

En una Teams Room nativa, no es necesario que los usuarios traigan un portátil cada uno. En su lugar, pueden usar el ordenador integrado en Rally Bar para ejecutar aplicaciones de videoconferencia como Microsoft Teams directamente desde el dispositivo con un solo toque. Tap Scheduler agiliza la programación de salas y ayuda a los empleados a encontrar y reclamar el espacio adecuado, mientras que los mandos táctiles Tap y Tap IP proporcionan incorporación con un solo toque, integración de calendario, fácil uso compartido de contenido y una experiencia uniforme en todas las salas.





¿Qué barra de vídeo es la adecuada para su sala de conferencias?



MeetUp
Salas BYOD
pequeñas

Hasta 4 personas



Rally Bar Huddle
Salas pequeñas

Hasta 7 personas



Rally Bar Mini
Salas
medias

Hasta 12 personas



Rally Bar
Salas grandes

Hasta 20 personas

Las Microsoft Teams Rooms nativas igualan el campo de juego entre todos los miembros de una reunión, presenciales y remotos. Rally Bar ofrece diferentes opciones de vista que permiten a los usuarios alternar entre centrarse en el orador, mostrar toda la sala o dividir a los participantes en marcos de galería para eliminar el espacio vacío. El visor con inteligencia artificial optimiza el vídeo, mientras que la tecnología RightSound basada en inteligencia artificial nivela automáticamente el volumen de la voz y suprime el ruido no deseado. En una sala nativa de Microsoft Teams equipada con hardware Logitech, las personas

en la sala y las personas en casa pueden sentirse vistas, escuchadas e iguales.

La familia de productos Rally Bar también simplifica la gestión de salas de conferencias para TI. Los equipos de TI y los administradores pueden optar por usar el portal de administración Microsoft Pro Teams o Logitech Sync para supervisar el estado de la sala y administrar la salud de la sala, desde actualizaciones de dispositivos hasta información sobre el uso.

Complete su sala con periféricos y accesorios de última generación



Sight

Una cámara de sobremesa que usa inteligencia artificial para ofrecer un encuadre inteligente de varios participantes y hacer que los asistentes remotos se sientan como si estuvieran sentados en la mesa.



Scribe

Una cámara para pizarra que facilita la colaboración y el intercambio de ideas mediante la difusión sin esfuerzo de las pizarras en las videoreuniones.



Mic Pods

Micrófonos modulares que ofrecen un sonido de conversación claro y natural con tecnologías RightSound.



Aumente la productividad y la satisfacción con las soluciones Logitech y Microsoft Teams

Adoptar este modelo de trabajo en el futuro no se trata solo de otorgar a las personas más autonomía y flexibilidad, sino de que las organizaciones proporcionen también a los empleados las herramientas necesarias para realizar su trabajo con éxito, independientemente de que se encuentren en casa, en la oficina o en cualquier otro lugar.

En nuestra [página sobre la asociación](#) podrá [descubrir con detalle](#) la cartera de productos de Logitech y Microsoft Teams (soluciones adaptadas al espacio, especificaciones de productos, etc.) que transformarán las reuniones en su empresa.



Logitech Inc.
3930 North First St
San Jose, CA 95134 EE. UU.
Publicado en marzo de 2024

Este informe tiene una finalidad meramente informativa. Logitech no ofrece ninguna garantía, expresa, implícita o legal con respecto a la información incluida en este informe. Este informe se proporciona «tal cual» y Logitech puede actualizarlo en cualquier momento.

© 2024 Logitech. Logitech, Logi y el logotipo de Logitech son marcas comerciales o registradas de Logitech Europe S.A. y/o sus filiales en Estados Unidos y otros países. Las demás marcas comerciales pertenecen a sus respectivos propietarios. Logitech no asume ninguna responsabilidad por la presencia de posibles errores en esta publicación. La información aquí contenida está sujeta a posibles cambios sin previo aviso.