



Gestire al meglio le sfide IT: sfrutta le potenzialità dei prodotti Logitech Rally

Come le soluzioni Logitech Rally si distinguono
dalla concorrenza in termini di flessibilità,
scalabilità e rapporto qualità-prezzo

AUTORE CRAIG DURR

Research Director - Collaborazione negli spazi di lavoro |
The Futurum Group

SETTEMBRE 2023

IN COLLABORAZIONE CON

logitech®



Immagine gentilmente concessa da Logitech

Non chiamiamolo “un nuovo modo di lavorare”

Dobbiamo ormai considerare l'idea che la modalità di lavoro post-pandemia sta diventando permanente, se non lo è già diventata. Secondo un sondaggio di Pew Research condotto sui lavoratori statunitensi⁽¹⁾, oggi oltre il 75% di coloro che hanno mansioni compatibili con il lavoro da remoto o ibrido ha optato per questa modalità. The Futurum Group rileva andamenti simili anche negli altri principali mercati a livello globale. Trattandosi di una modalità di lavoro così diffusa, è il momento di concentrarsi sui principi (o sulle sfide) che contano, non sulle questioni puramente terminologiche.

Ad esempio, una delle maggiori sfide di oggi è garantire che i partecipanti alle riunioni abbiano la possibilità di essere visti e ascoltati, nonché di poter vedere e ascoltare a loro volta, indipendentemente dal luogo in cui si trovano. Le aziende hanno imparato a gestire riunioni virtuali efficaci durante la pandemia, ma quelle in modalità ibrida sono molto più complesse.

Questa è solo una delle nuove sfide da affrontare. Nuovi flussi di lavoro, nuovi casi d'uso per l'utilizzo degli uffici e politiche sulla forza lavoro in continua evoluzione impongono ai responsabili IT e ai responsabili decisionali di garantire che le loro tecnologie di comunicazione e collaborazione non compromettano le prestazioni aziendali. Nuovi stakeholder come i team responsabili delle risorse umane e delle strutture richiedono accesso a pieno titolo alla tecnologia per la collaborazione sul posto di lavoro e, allo stesso tempo, le esigenze dell'IT sono diventate più complesse.

Ammettiamolo: le soluzioni di comunicazione e collaborazione possono essere di grande aiuto per assistere le aziende nell'evoluzione del loro lavoro, ma questa innovazione comporta nuove sfide per l'IT.

(1) <https://www.pewresearch.org/short-reads/2023/03/30/about-a-third-of-us-workers-who-can-work-from-home-do-so-all-the-time/>

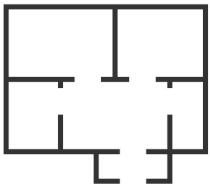


Sfide critiche per la gestione IT nell'ambiente attuale

I responsabili decisionali del reparto IT devono affrontare sfide importanti relative all'attuazione di soluzioni per videoconferenze adatte ai casi d'uso da remoto e ibridi di oggi. I sistemi e i processi di videoconferenza implementati rapidamente nelle fasi di lockdown durante la pandemia potrebbero non essere sufficienti per supportare l'ambiente di lavoro ibrido a lungo termine. Sulla base della nostra conversazione con i professionisti IT, ecco alcune delle principali sfide che i reparti IT devono affrontare in un contesto in cui pretendiamo di più dalle nostre soluzioni di collaborazione:

Layout complessi delle sale

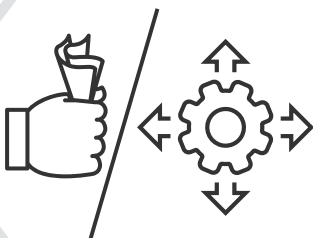
Stiamo passando dalle sale conferenze tradizionali a un ambiente eterogeneo, caratterizzato da spazi specializzati e nuovi casi d'uso.



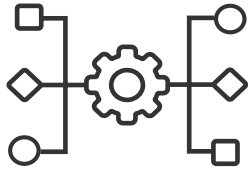
I team IT sono alle prese con la crescente richiesta di sistemi video più semplici ma di alta qualità, destinati a una vasta gamma di sale, che va oltre gli spazi tradizionali di piccole, medie e grandi dimensioni. Devono anche gestire la qualità audio e video in sale con configurazioni molto diverse come mini sale riunioni, municipi, sale riunioni flessibili e aree per la collaborazione. Questo, a sua volta, ha determinato una maggiore complessità in ogni ambito di cui l'IT si occupa, dalle fasi di pianificazione e provisioning alle attività di implementazione e manutenzione.

Convenienza vs. scalabilità

Trovare il giusto equilibrio tra costo e versatilità è un compito molto complesso. Che si tratti di una saletta per riunioni o di una grande area per conferenze, lo scopo è garantire che tutti possano vivere la stessa esperienza di alta qualità quando si collegano a una riunione. Ma è qui il problema: e se dovessi cimentarti in questa impresa non solo per dieci sale, ma per 200 o 500 sale in più siti o aree geografiche?



Non si tratta solo di scegliere una soluzione che funzioni bene in una o due configurazioni. Devi trovare una gamma di prodotti che sia non solo economica ma anche sufficientemente versatile da poter essere implementata in molte sale diverse e persino nei campus. Ognuna di queste distribuzioni deve assicurare la stessa qualità ed esperienza utente, indipendentemente dal numero di spazi che vengono dotati di soluzioni video.



Tecnologie diversificate

Immagina la tua configurazione IT come se fosse un aeroporto affollato, in cui i terminal diversi rappresentano varie piattaforme di comunicazione unificata (UC) come Microsoft Teams, Zoom e Google Meet. I dipendenti sono i viaggiatori e passano costantemente da un terminal all'altro per prendere il "volo" successivo o, per meglio dire, collegarsi alla riunione successiva. Sembra un po' frenetico, vero? The Futurum Group conferma questa complessità, rivelando che quasi la metà di tutte le aziende ha più di una piattaforma UC supportata ufficialmente.⁽²⁾

Questa diversità a livello tecnologico richiede una certa agilità da parte dell'IT che deve dimostrare un'estrema duttilità. Deve garantire che i dispositivi per conferenze possano funzionare al meglio in questo intricato labirinto, offrendo un'esperienza senza intoppi per gli utenti finali, indipendentemente dalla piattaforma UC.

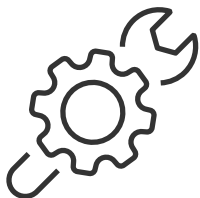


Gestione degli stakeholder

I responsabili decisionali IT (ITDM) necessitano di strumenti di comunicazione che non solo risolvano le sfide tecniche, ma contribuiscano anche al raggiungimento di obiettivi organizzativi più ampi anche a livello di risorse umane, immobili aziendali, strutture e persino approvvigionamento. Ad esempio, i team responsabili delle risorse umane possono semplificare le assunzioni, riducendo tempi e costi. Il lavoro da remoto riduce la necessità di spazio fisico, abbassando i costi relativi ad affitto, utenze e attrezzature per l'ufficio. Per quanto riguarda l'approvvigionamento vi sono varie sfide da affrontare, cercando un equilibrio tra costi e gestione dei fornitori.

Tutto ciò sottolinea la necessità di una soluzione che soddisfi le diverse richieste degli stakeholder. Ci sono vantaggi finanziari, come risulta evidente dall'esempio di Sun Microsystems che ha risparmiato 68 milioni di dollari all'anno nelle spese per le proprietà immobiliari dell'azienda o di Dow Chemical e Nortel che hanno risparmiato oltre il 30% sui costi non immobiliari.⁽³⁾

Il passaggio al lavoro ibrido e da remoto ha inequivocabilmente ampliato il numero di stakeholder IT, rendendo sempre più complessa la selezione di una soluzione universale.



Manutenzione e gestibilità

Per i team IT, la configurazione iniziale di un sistema per videoconferenze rappresenta solo la prima fase. L'IT ha anche bisogno di strumenti efficaci per adattarsi a questo "panorama digitale". Che si tratti di eseguire aggiornamenti del firmware o di risolvere eventuali problemi tecnici, l'obiettivo è ridurre al minimo la necessità di un intervento sul posto nelle singole sedi.

Ora, aggiungi a tutto questo la complessità che il lavoro ibrido comporta. Una ricerca di The Futurum Group indica che oltre l'80% delle riunioni coinvolge uno o più partecipanti a distanza⁽⁴⁾, il che determina un aumento della richiesta di sale dotate di funzionalità video. Più un'azienda investe nelle riunioni ibride, più l'implementazione delle videoconferenze diventa scalabile e complessa e più diventa fondamentale gestire, sottoporre a manutenzione e ottimizzare i tempi di attività a livello centrale e da remoto.

(2) Secondo una ricerca di The Futurum Group, il 48% delle aziende ha più di una piattaforma UC gestita dall'IT in uso.

(3) <https://globalworkplaceanalytics.com/resources/costs-benefits#toggle-id-5>

(4) Secondo le stime di The Futurum Group, nell'83% delle riunioni, almeno un partecipante è collegato a distanza.

Scopri la famiglia di prodotti Rally



immagine gentilmente concessa da Logitech

La gamma Logitech Rally offre una varietà di soluzioni per videoconferenze versatili, progettate per sale riunioni e casi d'uso diversi, a partire da Rally Bar Huddle, compatta e ideale per spazi con un massimo di sei persone, al sistema più avanzato Rally Plus, adatto a sale conferenze o spazi per riunioni modulari più grandi.

In qualità di Lead Research Director presso The Futurum Group, ho avuto l'opportunità di recensire prodotti per videoconferenze dei migliori fornitori sul mercato. Sono rimasto colpito dal modo in cui la gamma Logitech copre le quattro tipologie di sale riunioni più popolari.

Sale conferenze	Salette	Spazi di ideazione	Spazi immersivi
<p>Le soluzioni per sale conferenze tradizionali includono una videocamera frontale, un dispositivo di controllo touch e componenti aggiuntivi che estendono la copertura audio e video all'interno della sala.</p>	<p>Ideale per l'implementazione di soluzioni per videoconferenze in spazi più piccoli per collaborazioni rapide e riunioni ad hoc con soluzioni semplici da configurare e implementare su scala.</p>	<p>Brainstorming e ideazione creativa tra i team distribuiti con soluzioni intuitive e interattive progettate per spazi aperti e dinamici.</p>	<p>Nelle sale progettate per le videoconferenze, il design degli arredi e il posizionamento della videocamera consentono ai partecipanti in sala di essere visti e ripresi meglio.</p>

Ogni prodotto della serie offre molteplici funzionalità ottimizzate, come vari livelli di zoom, rilevamento audio, supporto per videocamera di espansione e mic pod, nonché esperienze intelligenti come Speaker View e Grid View, per supportare queste sale in funzione del cambiamento dell'orientamento dello spazio fisico e delle persone. Inoltre, tutte dispongono di una gamma coerente di funzionalità che consentono a Logitech di distinguersi dalla concorrenza, come opzioni di implementazione complete tra cui la modalità con configurazione basata su PC, basata su appliance o BYOD, nonché le funzionalità di montaggio e gestione dei cavi ben progettate di Logitech, che consentono un posizionamento flessibile che si adatta all'ambiente della sala e cavi che rimangono collegati e sempre connessi.

Il portfolio dimostra quindi un approccio completo per soddisfare le diverse esigenze dei moderni ambienti di lavoro ibridi. Ma la vera abilità sta nell'affrontare le complesse sfide esaminate in questo e-book.

Videocamera di espansione Logitech Sight per vista frontale e centrale



Tre motivi per cui la famiglia di prodotti Logitech Rally è la soluzione ideale

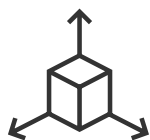
Scopriamo i tre motivi principali che rendono la gamma Logitech Rally non solo un'opzione praticabile, ma anche una scelta eccezionale per affrontare le complessità degli ambienti di lavoro ibrido di oggi.

1

Flessibilità senza pari. Per superare le complessità degli ambienti di lavoro attuali la flessibilità è fondamentale. Logitech la offre sin dall'inizio.



Un'unica gamma per supportare tutti i tipi di implementazione. Che tu preferisca soluzioni basate su Windows o Android, la famiglia Logitech Rally supporta sia la modalità USB sia la modalità appliance, consentendo agli amministratori IT di adattarsi alle diverse piattaforme tecnologiche e ai diversi casi d'uso degli utenti finali.



Un design che si adatta ai tuoi spazi. La famiglia di prodotti Logitech Rally è una delle poche sul mercato in grado di adattarsi praticamente a tutte le sale, dalle salette che richiedono soluzioni a costo contenuto alle sale riunioni più complesse o agli spazi comunitari che richiedono il supporto della videocamera aggiuntiva di Logitech Sight, le opzioni audio modulari del sistema Rally o anche soluzioni verificate di terze parti come Shure, Q-SYS, Avocor e altre ancora. Logitech offre anche supporti, carrelli o integrazioni con soluzioni complementari [di altri partner AV](#).



Sinergie con un unico fornitore. Logitech offre un'esperienza completa e uniforme, dalle soluzioni desktop alle sale conferenze di grandi dimensioni. Non capita spesso di poter ottenere una soluzione di questo tipo da un unico fornitore.

2

Risorse eccezionali per l'IT. La caratteristica principale di una gamma incentrata sull'IT è la semplificazione di tutti i processi durante l'intero ciclo di vita del prodotto, dall'installazione all'interoperabilità fino alla gestione della sala. Grazie a questo impegno nei confronti dell'IT, Logitech offre affidabilità e funzionalità.



Servizi Logitech Sync e Logitech Select. Dopo l'acquisto, questi strumenti forniscono la massima sicurezza semplificando le attività di gestione, garantendo una manutenzione semplice e prestazioni costanti. La gestione IT utilizza analisi avanzate, gestione centralizzata dei sistemi per sale riunioni e assistenza per la manutenzione, garantendo che le tue risorse limitate siano focalizzate sull'erogazione e la scalabilità dei servizi piuttosto che sulla risoluzione dei problemi nelle singole sale. I servizi opzionali Select forniscono anche accesso in prima linea ad assistenza da parte di esperti, sostituzioni avanzate ed estensioni di garanzia.



Design integrato per estetica e funzionalità. Logitech crede che il design sia fondamentale e debba risaltare in tutti gli spazi di riunione fisici. Dettagli piccoli ma importanti come le numerose opzioni di montaggio e la gestione dei cavi rendono l'implementazione rapida e semplice. Allo stesso modo, l'interfaccia utente (UI) di Logitech presenta un design intuitivo che riduce le esigenze di assistenza complesse. In sintesi, consente esperienze di riunione uniformi e di alta qualità indipendentemente dal dispositivo o dalla sede dell'utente.



Certificazioni per le principali piattaforme UC. I programmi di certificazione per piattaforme UC assicurano ai responsabili IT la conferma che i prodotti che stanno implementando sono stati accuratamente testati per garantire la compatibilità con l'ecosistema prescelto. Questo semplifica la gestione del sistema, eliminando i problemi di interoperabilità con dispositivi e piattaforme. Logitech ritiene che la certificazione sia un elemento fondamentale e garantisce che la gamma Rally è compatibile con Microsoft Teams, Zoom, Google Meet e altri sistemi.

Il valore di Logitech non si limita alla famiglia Rally

Logitech è la scelta giusta anche perché il valore va oltre la famiglia di prodotti Rally. Considera i seguenti aspetti.

Eccellenza audiovisiva all'avanguardia

La famiglia Logitech Rally definisce lo standard di riferimento per il coinvolgimento dei partecipanti grazie alla rivoluzionaria tecnologia di intelligenza artificiale RightSense. Acquisisci audio e voce nitidi grazie alle funzionalità RightSound e video dinamici e coinvolgenti grazie alle esperienze offerte dalla tecnologia RightSight.

Design ottimizzato e incentrato sull'utente

Logitech non si limita a progettare soluzioni tecnologiche, ma crea delle vere e proprie esperienze. La continuità del design della famiglia Rally enfatizza la necessità di esperienze utente intuitive, garantendo che il tuo team si concentri maggiormente sulla riunione e meno sulla tecnologia.

Componenti aggiuntivi versatili con Sight, Tap Scheduler e Scribe

Completa il tuo ecosistema di videoconferenza con l'aggiunta di altri dispositivi in sala come [Logitech Sight](#) per ampliare la copertura della videocamera frontale, [Scribe](#) per rendere le lavagne analogiche più inclusive per i partecipanti da remoto e [Tap Scheduler](#) per semplificare la visualizzazione dei dettagli della riunione e prenotare una sala per riunioni ad hoc o future. Questi non sono semplici componenti aggiuntivi, sono parte integrante delle soluzioni per sale riunioni e offrono maggiori possibilità in termini di flessibilità e funzionalità.

3

Costo totale di proprietà (TCO) migliore della categoria. La gamma Logitech Rally è molto più di una semplice linea di prodotti; è una strategia completa ed economica per vincere le sfide degli ambienti di lavoro ibridi.



Progettata per la scalabilità. La famiglia Rally è meticolosamente progettata per garantire la scalabilità e offrire un modo economico per espandere le funzionalità di videoconferenza in più sale o persino in interi edifici senza spendere una fortuna.



Risparmia tempo sulla manutenzione. Con strumenti software e portali come Sync, puoi semplificare il provisioning, controllare gli aggiornamenti e monitorare i dispositivi con un unico strumento. Aggiungi funzionalità premium per ottenere analisi aggiuntive e avvisi proattivi per ottimizzare i tempi di attività.



Impegno a favore del ROI dei clienti. Grazie a un forte impegno a favore dell'innovazione e una particolare attenzione alle esigenze dei clienti, Logitech fa di tutto per garantirti il massimo ritorno sugli investimenti. Lo dimostra il valore aggiunto in ogni fase del ciclo di vita della soluzione video. Ad esempio, Logitech utilizza CollabOS, il sistema operativo per dispositivi, per aggiungere nuove funzionalità ai dispositivi per migliorarne le prestazioni in sala, un elenco in continuo aggiornamento di nuove funzionalità di terze parti e integrazioni più profonde con il resto dell'ecosistema Logitech. Il tuo successo è la priorità di Logitech.

Conclusioni di The Futurum Group sulle soluzioni per sale riunioni Rally



Immagine gentilmente concessa da Logitech

Dalla mia analisi della gamma Rally di Logitech, risulta chiaro che questi prodotti sono progettati nei minimi dettagli per affrontare le sfide complesse con cui i leader IT devono confrontarsi nell'era del lavoro ibrido. Sono molti i fattori da considerare per allineare al meglio le tecnologie di comunicazione e collaborazione della tua azienda: nuove configurazioni delle sale, nuovi stakeholder, allineamento con più di una piattaforma UC e ricerca di un equilibrio tra convenienza e scalabilità. Questi prodotti e soluzioni sono all'altezza di tutte queste sfide.

I vantaggi non finiscono qui: la famiglia Rally offre un'integrazione perfetta in sale di diverse dimensioni e con diversi casi d'uso. Offre varie funzionalità di gestione e distribuzione ed è compatibile con le principali piattaforme come Microsoft Teams, Zoom e Google Meet. Inoltre, Logitech ritiene di fondamentale importanza le relazioni con i clienti, offrendo servizi a valore aggiunto come Logitech Select che va oltre il momento dell'acquisto. Questi sono solo alcuni dei punti di forza delle soluzioni Rally.

In un panorama caratterizzato da sfide IT in continua evoluzione, la famiglia di prodotti Logitech Rally si rivela una soluzione versatile, gestibile ed economica in grado di risolvere le questioni critiche che gli amministratori IT devono affrontare oggi.



Informazioni su Logitech

Logitech aiuta tutte le persone a seguire le proprie passioni e si impegna a farlo perseguendo il bene della gente e del pianeta. Progetta soluzioni hardware e software che aiutano le aziende a crescere e unire le persone durante il lavoro, la creazione di contenuti, i giochi e lo streaming. Fondata nel 1981 e con sede a Losanna, Svizzera, Logitech International è una società quotata in borsa presso il SIX Swiss Exchange (LOGN) e il Nasdaq Global Select Market (LOGI). Per maggiori informazioni su Logitech e su altri prodotti e soluzioni aziendali del marchio, visita il sito www.logitech.com/business, il blog [Logitech for Business](#) o [@LogitechBiz](#).



Informazioni su The Futurum Group

The Futurum Group è una società globale di ricerca e consulenza tecnologica per l'high-tech. Ci occupiamo in particolare di servizi di ricerca, market intelligence, analisi, consulenza, valutazione di laboratorio, marketing e generazione di lead. La gamma di servizi di The Futurum Group è incentrata sull'analisi delle tecnologie emergenti e innovative sul mercato, sull'identificazione e sulla conferma delle tendenze, sulla fornitura di dati e approfondimenti, nonché sullo sviluppo e sull'esecuzione di campagne di vendita e marketing che consentono ai clienti di trovare e sfruttare il proprio vantaggio competitivo.

Oltre 200 tra le principali aziende tecnologiche del mondo stanno rafforzando i propri contatti con The Futurum Group, comprese 14 delle 20 principali aziende tecnologiche globali. The Futurum Group ha instaurato un rapporto di fiducia duraturo con i propri clienti, come dimostra il tasso di rinnovo del 99% annuo di coloro che optano per un accordo di fidelizzazione.

Per ulteriori informazioni su The Futurum Group o per interagire con i nostri analisti, [contatta il nostro team](#) per iniziare.



Informazioni sul ricercatore

Craig Durr è Research Director per The Futurum Group e dirige il settore della collaborazione sul posto di lavoro, con particolare attenzione ai servizi, alle tecnologie e ai dispositivi che consentono collegamenti senza interruzioni tra aziende, dipendenti e clienti.

La sua esperienza comprende analisi di mercato complete, proiezioni di dimensionamento, valutazioni di prodotti, tendenze emergenti e aspettative degli utenti finali e degli acquirenti. Oltre a seguire la tecnologia, Craig studia anche gli elementi umani del lavoro, occupandosi di forza lavoro, luoghi di lavoro e flussi di lavoro e illustra in che modo queste variabili influenzano le tecnologie e le strategie aziendali.

Puoi contattarlo all'indirizzo cdurr@futurumgroup.com, su Twitter [@craigdurr](#) o su LinkedIn all'indirizzo <https://www.linkedin.com/in/craigdurr/>.