

logitech

ZAKELIJKE OPLOSSINGEN: TEAMWERKPLEK



DE NIEUWE TEAMWERKPLEK

Als een onderneming mensen op kantoor, hybride werknemers en werknemers op afstand in dienst heeft, kan het lastig zijn voor teams om effectief samen te werken. De oplossingen van Logitech voor de teamwerkplek bieden een gestroomlijnd ecosysteem van hardware, software en services, zodat uw teams altijd eenvoudig kunnen samenwerken, ongeacht hun locatie.

Enerzijds garanderen onze innovatieve oplossingen een betere vergaderervaring voor uw werknemers. Anderzijds zorgen ze ervoor dat IT-teams snel en eenvoudig apparaten kunnen implementeren en ondersteunen. De Logitech-oplossingen voor de teamwerkplek zijn ontworpen voor al uw mensen, ruimtes en behoeften.

COMPLETE OPLOSSINGEN VOOR HYBRIDE WERKPLEKKEN

Alles wat u nodig heeft om uw teams te voorzien van een complete werkplek, zodat er productief kan worden samengewerkt.

SOFTWARE

Dankzij Logitech-software kunnen onze producten beter worden beheerd en krijgt de gebruikerservaring een update. Hierdoor kan IT teamwerkplekken beter inzetten.

CollabOS	3
Logitech Sync	3
Logitech Tune	3

SERVICES

Dankzij de uitgebreide serviceabbonementen en verlengde garanties werken onze oplossingen en zorgen we ervoor dat ze goed blijven werken.

Logitech Select	4
Verlengde garantie	4

HARDWARE

Logitech heeft een uitgebreide productsuite om samenwerking in de hybride werkomgeving te verbeteren.

Conference camera's en videobars	5
Camera's en ruimte-add-ons	6
Touchcontrollers	8
Computers	8
Accessoires	9



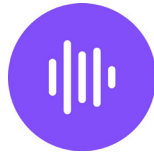
SOFTWARE

Benut het potentieel van uw personeel en werkruimtes volledig met Logitech-softwareoplossingen. Onze software zorgt ervoor dat apparaten eenvoudiger kunnen worden beheerd en stelt medewerkers in staat om overal productief te werken dankzij geavanceerde apparaatbesturing, innovatieve en slimme apparaten en realtime inzichten. Met Logitech-software kunt u optimaal profiteren van uw apparaten voor videosamenwerking, bespaart u de IT-afdeling tijd en kunnen werknemers eenvoudiger vergaderen.



CollabOS

Het uniforme besturingssysteem dat draait op verschillende Logitech-apparaten voor videosamenwerking. Dit besturingssysteem maakt apparaatfuncties en integraties met partnerplatforms mogelijk.



Sync

De software voor het beheer van werkruimtes op afstand. Ondersteunt het beheer van videovergaderapparatuur. Sync levert ook inzichten over apparaten en ruimtes en maakt het beheer van geboekte bureaus mogelijk.



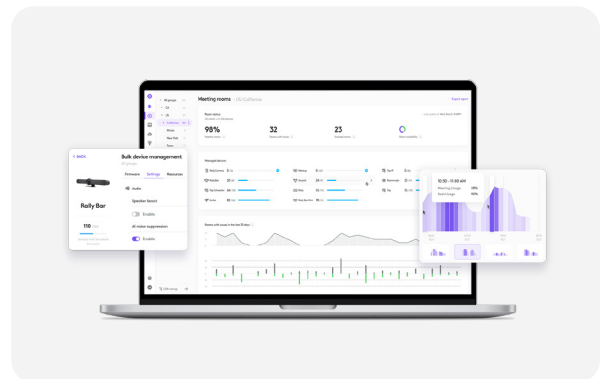
Tune

De eindgebruikerssoftware die de status van persoonlijke apparaten toont en werknemers in staat stelt om bepaalde randapparatuur aan te passen. Tune is tevens de interface voor het boeken van bureaus door eindgebruikers.

Beheer uw werkplekken eenvoudiger

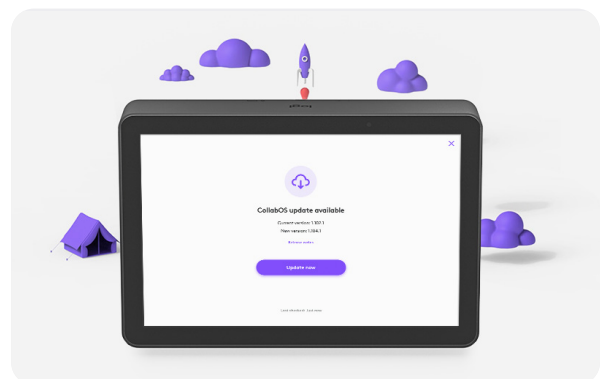
Verspil minder tijd en energie aan het instellen en beheren van apparatuur voor vergaderruimtes, thuishkantoren en hotdesks.

- Geef werknemers eenvoudiger de juiste middelen
- Gestuurde validatie en cascadering van updates
- Apparaatbewaking
- Hotdesking



Profiteer optimaal van uw huidige apparatuur

Wij maken uw apparaten steeds slimmer met regelmatige updates, waarbij geavanceerde functies worden toegevoegd en de apparaten compatibel worden gemaakt met partners zoals Zoom, Microsoft Teams en Google. Ook vindt er daardoor integratie met andere Logitech-apparaten plaats.



SERVICES

Zorg ervoor dat uw oplossingen voor videosamenwerking altijd klaar staan en operationeel zijn wanneer uw teams die nodig hebben. Logitech-services verhogen de uptime en nemen de IT-afdeling werk uit handen.

LOGITECH SELECT

Logitech Select is een uitgebreid service-abonnement dat bedrijven betrouwbaarheid, continuïteit en gemoedsrust biedt. U kunt erop vertrouwen dat u tot vijf jaar lang altijd een beroep kunt doen op onze 24/7-ondersteuning, een aangewezen servicemanager¹ voor gerichte technische assistentie, reserveonderdelen op locatie¹ en versnelde RMA's. Logitech Select bevat ook geavanceerde Logitech Sync-functies, zoals waardevolle inzichten in het gebruik van ruimtes, apparaten en waarschuwingen die rechtstreeks naar uw inbox worden verstuurd via ServiceNow².

¹ Beschikbaar bij aankoop van een service-abonnement voor 50 ruimtes of meer.

² Beschikbaar voor gebruikers van Logitech Sync.



VERLENGDE GARANTIE

Dankzij verlengde garantie³ zijn uw Logitech-aankopen tot vijf jaar vanaf de aankoopdatum beschermd tegen defecten. Verlengde garanties zijn beschikbaar voor één of drie jaar na de oorspronkelijke Logitech-garantie van twee jaar.

³ Algemene voorwaarden zijn van toepassing. Niet in alle landen beschikbaar. Neem contact op met uw reseller.



Ga naar [Logitech.com](https://www.logitech.com) voor productdetails, inclusief onderdeelnummers en specificaties.

CONFERENCE CAMERA'S EN VIDEOBARS

De vergadercamera's en videobars van Logitech helpen bij het creëren van een gelijkwaardigere teamwerkplek met video en audio van hoge kwaliteit. Ze zorgen ervoor dat het lijkt alsof uw hele team zich in dezelfde ruimte bevindt, zelfs als de helft van hen thuiswerkt. Onze vertrouwde oplossingen voor videosamenwerking zijn compatibel met populaire platforms zoals Google Meet™, Microsoft Teams® en Zoom™.



RALLY BAR

Eersteklas, alles-in-één videobar van Logitech voor middelgrote en grote ruimtes. Fantastische optics, krachtige audio en eenvoud zetten een nieuwe standaard in de wereld van videosamenwerking. Implementeer in USB- of appliance mode.



RALLY BAR MINI

Rally Bar Mini staat voor eenvoud en veelzijdigheid en is de meest geavanceerde alles-in-één videobar van Logitech voor kleine en middelgrote vergaderruimtes. Implementeer in USB- of appliance mode.



RALLY BAR HUDDLE

De eersteklas, alles-in-één videobar van Logitech voor teamruimtes en kleine vergaderruimtes. Rally Bar Huddle is ontworpen met het doel om eenvoudig gelijkwaardige videovergaderingen mogelijk te maken. Implementeer in USB- of appliance mode.



SIGHT

Doordat Sight samenwerkt met Rally Bar of Rally Bar Mini, heeft elke deelnemer op afstand een eigen plek aan de tafel. Sight is AI-gestuurd en kan daardoor sprekers automatisch identificeren en goed in beeld brengen, zodat ook deelnemers op afstand een duidelijk overzicht krijgen.



RALLY PLUS

Kracht en flexibiliteit worden gecombineerd in Rally Plus, het videovergadersysteem van Logitech voor extra grote ruimtes. Rally Plus biedt een ultra-HD PTZ-camera, modulaire audio en AI-gestuurde prestaties. Uitbreidbaar tot zeven mic pods voor nog meer bereik.



MEETUP

MeetUp is een plug-and-play conference camera voor kleine vergaderruimtes. MeetUp is compact, eenvoudig te installeren en maakt gebruik van een ultrabrede lens met gemotoriseerd pannen en kantelen (tot 5x zoom).

CAMERA'S EN RUIMTE-ADD-ONS

Iedere vergaderruimte heeft een ander formaat en dient een ander doel. We hebben onze add-onproducten op zo'n manier ontworpen dat u productiever en gelijkwaardiger hybride kunt vergaderen.



RALLY CAMERA

Rally Camera is een eersteklas, zelfstandige USB-camera die haarscherpe video levert met resoluties tot 4K, perfect voor middelgrote en grote vergaderruimtes. Rally kan worden gebruikt met oplossingen van derden of als secundaire camera in grotere teamwerkruimtes en collegezalen.

SCRIBE

Whiteboardcamera

Het delen van whiteboards tijdens videovergaderingen verloopt moeiteloos met Logitech Scribe, een whiteboardcamera die wordt ondersteund door AI. Dankzij ingebouwde AI en een speciale lens kan Scribe de inhoud op het whiteboard met uitstekende helderheid delen tijdens videovergaderingen. Begin eenvoudig met delen met de draadloze knop of de Tap-touchcontroller.



SCRIBE-ACCESSOIRES

Met deze accessoires kunt u whiteboards nog eenvoudiger delen in elke ruimte via de Scribe-whiteboardcamera.



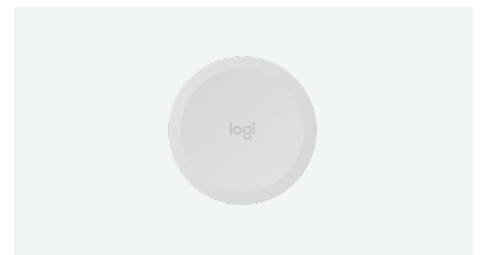
SCRIBE GLASS MOUNT

Monteer Scribe op glazen oppervlakken.



POLARIZER VOOR SCRIBE

Een polarisatiefilter om reflectie in omgevingen met veel licht te verminderen.



DEELKNOP

Scribe-knop in het wit. Paarse knop wordt meegeleverd met Scribe.

CAMERA'S EN RUIMTE-ADD-ONS



ROOMMATE

Speciale computerbron voor in de vergaderruimte

Deze computer is speciaal gebouwd voor videosamenwerking. RoomMate draait op CollabOS, waarmee u eenvoudig Microsoft Teams Rooms op Android™, Zoom Rooms Appliances en andere toonaangevende platforms voor videovergaderen kunt implementeren. RoomMate kan verbinding maken met meerdere schermen, niet alleen in vergaderruimtes maar ook zelfs rond het kantoor om te communiceren via beeldschermen.*

*De mogelijkheden voor het communiceren via beeldschermen verschillen per partner.

COMPUTERACCESSOIRES

Kies de juiste bevestiging voor alle benodigde rekenkracht van uw teamwerkruimte.



COMPUTERBEVESTIGING

Bevestigingsbeugel met kabelbevestiging voor RoomMate en andere computersystemen voor videovergaderen.



PC MOUNT

Bevestiging met kabelbeheer voor mini-pc's en Chromeboxes



SWYTCH

Plug-and-Display laptolink

Logitech Swytch biedt een laptolink met één kabel naar de vergadercamera en het scherm van een ruimte. Teams kunnen hierdoor eenvoudig vergaderen, presenteren en streamen via welke service dan ook.

TOUCHCONTROLLERS EN COMPUTERS

Deelname met één aanraking, agenda-integratie, eenvoudig inhoud delen en een consistente ervaring in alle ruimtes.



LOGITECH TAP IP

De Tap IP-touchcontroller maakt gebruik van een enkele Power over Ethernet-verbinding om met één druk op de knop deel te nemen en eenvoudig content te delen. Nette bekabeling en meerdere bevestigingsopties zorgen voor een professionele installatie. Inbegrepen bij ruimteoplossingen die met IP verbonden touchcontrollers gebruiken.



LOGITECH TAP

De Tap-touchcontroller biedt one-touch join en het eenvoudig delen van content. Daarnaast kunnen de kabels netjes worden weggewerkt en biedt het apparaat meerdere bevestigingsopties voor een professionele installatie. Tap is inbegrepen bij ruimteoplossingen die via USB aangesloten touchcontrollers gebruiken.



TAP SCHEDULER

Dit speciaal ontworpen planningspaneel voor vergaderruimtes laat de beschikbaarheid van de ruimte zien en geeft details van vergaderingen weer. Claim de ruimte voor ad-hocvergaderingen of plan sessies in. Kabelbeheer en de meegeleverde bevestigingen zorgen voor een professionele installatie en snelle implementatie.

TAP-ACCESSOIRES

Vereenvoudig het kabelbeheer en monteer de Tap-touchcontroller op de meest geschikte locatie.



WALL MOUNT VOOR TAP

Ruimtebesparende muurbevestiging met kabelbeheer voor Tap- en Tap Room-touchcontrollers.

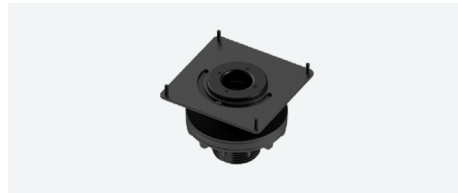


TABLE MOUNT VOOR TAP

Een draaibare tafelbevestiging met kabelbeheer voor Tap- en Tap IP-touchcontrollers.



RISER MOUNT VOOR TAP

Verhoogde, draaibare tafelbevestiging met kabelbeheer voor de Tap- en Tap IP-touchcontrollers.



CAT5E-KIT VOOR TAP

Bekabelingskit voor de toevoer van USB-gegevens en voeding naar Tap voor nettere en vereenvoudigde kabelgeleiding.



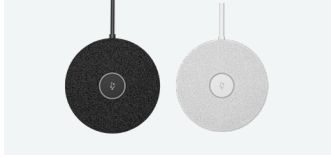
TAP SCHEDULER-HOEKBEVESTIGING

Ideaal voor plaatsing op lagere hoogte of wanneer onder een hoek moet worden gekeken. Voegt een hoek van 14 graden toe aan de montagebeugel van het apparaat.

ACCESSOIRES

ACCESSOIRES VOOR CONFERENCE CAMERA'S EN VIDEOBARS

Accessoires voor Rally Bar, Rally Bar Mini, Rally en MeetUp die modulaire flexibiliteit bieden, zodat u elke teamwerkplek kunt inrichten met de oplossingen om vergaderingen gelijkwaardiger te maken.



RALLY MIC POD

Modulaire microfoons met RightSound voor Rally Bar Mini, Rally Bar en Rally.



MIC POD MOUNT

Rally Mic Pod-bevestiging voor tafels en plafonds.



MIC POD PENDANT MOUNT

Rally Mic Pod-bevestiging voor ruimtes met een hoog plafond.



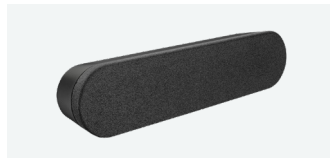
RALLY MIC POD HUB

Pas de plaatsing van de microfoon aan voor elke opstelling van vergadertafels.



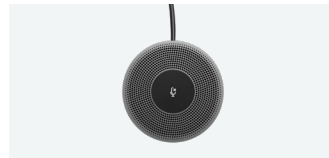
RALLY MIC POD EXTENSION CABLE

Verlengkabel van 10 m (32,8 ft) voor Rally Mic Pod.



RALLY SPEAKER

Een tweede speaker die verbinding maakt met de Logitech Rally voor helder en vol geluid.



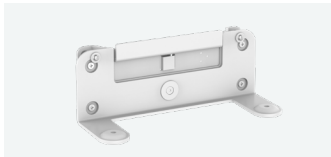
EXPANSION MIC VOOR MEETUP

Extra microfoon met dempfunctie voor een groter audiobereik.



MEETUP MIC EXTENSION CABLE

Verlengkabel van 10 meter (32,8 ft) voor de Expansion Mic.



WANDBESTIGING VOOR VIDEOBARS

VESA-compatibele bevestigingskit voor Rally Bar en Rally Bar Mini.



TV MOUNT VOOR VIDEOBARS

Bevestig elke Rally Bar aan vrijwel elk scherm met VESA-bevestigingspunten.



RALLY MOUNT KIT

Aangepaste beugels voor een strakke installatie en veilige bekabeling.



TV MOUNT VOOR MEETUP

Montagemogelijkheid voor MeetUp.

VERGELIJK ONZE SOFTWARE- EN SERVICEABONNEMENTEN

STANDAARD

Beheer uw apparaten op gestroomlijnde wijze en stel eenvoudig resources beschikbaar via gestuurde updates. Andere features zijn geavanceerd beheer en flexibele monitoring, allemaal binnen de Sync-toepassing.

SYNC PLUS

Gedetailleerde inzichten in uw werkruimtes. Met Logitech-apparaten krijgt u toegang tot waardevolle analyses die diepere inzichten bieden in het gebruik van uw vergaderruimte, zodat u weloverwogen beslissingen kunt nemen op basis van realtime gegevens.

SELECT

Zorg ervoor dat uw oplossingen voor videosamenwerking altijd klaar staan en operationeel zijn wanneer uw teams die nodig hebben. Onze uitgebreide service voor ondernemingen biedt 24/7 ondersteuning, productvervanging, versnelde RMA en reserveonderdelen op locatie (voor meer dan 50 ruimtes), zodat de uptime en de bedrijfsprestaties gegarandeerd zijn.

	Standaard	Sync Plus	Select
Software			
Apparaatbewaking	✓	✓	✓
Apparaatconfiguratie en instellingen	✓	✓	✓
Apparaatupdates	✓	✓	✓
Ruimte- en apparaatinventaris	✓	✓	✓
Groepsinstellingen, updates en opnieuw opstarten	✓	✓	✓
Inventaris van persoonlijke apparaten	✓	✓	✓
Firmware-updates voor persoonlijke apparaten*	✓	✓	✓
Computerinventaris	✓	✓	✓
E-mailmeldingen		✓	✓
ServiceNow-integratie		✓	✓
Inzichten en analyses		✓	✓
Service			
Helpdesk	Ondersteuning per telefoon en e-mail tijdens kantooruren		24/7 ondersteuning binnen 1 uur per telefoon en e-mail
Hulpaanvragen met één klik via Sync			✓
Productvervanging	Standaardgarantie van 2 jaar. Standaard verzending over land.		Maximaal 5 jaar. Versnelde levering binnen één werkdag.
Directe RMA, reserveonderdelen OP locatie			✓
Aangewezen servicemanager			✓

*Firmware-updates niet beschikbaar op alle persoonlijke apparaten

ZO ONDERSCHIEDEN WIJ ONS

ZO ONDERSCHIEDEN WIJ ONS

Al meer dan vier decennia kunnen mensen beter werken dankzij Logitech-producten. Als technologiebedrijf waarmee gebruikers vertrouwd zijn, blijven we innoveren, zodat iedereen beter kan communiceren, samenwerken en creëren. Ons doel is om barrières weg te nemen die de mens belemmeren om tot bloei te komen. Dat doen we door producten te ontwerpen die zo intuïtief zijn dat de onderliggende technologie verdwijnt.



WERELDWIJD AANWEZIG

Ons portfolio met merken bestaat onder andere uit Logitech, Logi G, ASTRO Gaming, Streamlabs, Ultimate Ears, Jaybird en Blue Microphones. Onze producten worden verkocht in meer dan 100 landen, en daarvoor maken we gebruik van een netwerk van distributeurs, detailhandelaren, merchandisers, wederverkopers met toegevoegde waarde en systeemintegrators. Hierdoor kunnen we bestellingen snel en efficiënt uitvoeren en onze supply chain optimaliseren, zodat producten beschikbaar zijn wanneer en op de plek waar ze het hardst nodig zijn. We bieden tevens gelocaliseerde ondersteuning aan klanten over de hele wereld, inclusief meertalige diensten.

INTUÏTIEVE ONTWERPEN

Logitech-producten zijn zo ontworpen dat ze intuïtief werken voor alle gebruikers, hoe bekwaam of bekend die ook zijn met de technologie. Toegankelijkheid staat bij ons centraal en we streven ernaar om producten te maken die overal gebruikt kunnen worden, van het bureau tot de vergaderruimte en ver daarbuiten. Onze oplossingen kunnen eenvoudig worden geïntegreerd in bestaande technologiestacks. Bovendien zijn ze eenvoudig te implementeren en te beheren en kunnen ze worden geconfigureerd op basis van de behoeften van veranderende werkwijzen en platforms.

DUURZAAMHEID

We begrijpen dat we als bedrijf een wereldwijde CO₂-voetafdruk achterlaten en dat we dus ook inspanningen moeten leveren op het gebied van duurzaamheid. Die inspanningen zijn terug te zien in de levenscycli van producten. Zo maken we steeds meer gebruik van teruggewonnen materialen, verminderen we hoeveelheden en verlengen we de levensduur van producten, componenten en materialen. We zijn een van de elektronicabedrijven die gedetailleerde labels over de CO₂-impact op onze producten hebben aangebracht, met de belofte om dit in ons hele assortiment te doen. Duurzaamheid staat bij ons centraal tijdens het ontwerpproces. We gebruiken duurzame energie om de uitstoot van koolstof te verminderen en pakken eventuele restemissies aan met hoogwaardige gecertificeerde compensaties en koolstofverwijdering.

TIL TEAMWERKPLEKKEN NAAR EEN HOGER NIVEAU

Neem voor meer informatie contact op met uw Logitech-accountvertegenwoordiger.

[Logitech.com/business/team-workspace](https://www.logitech.com/business/team-workspace)